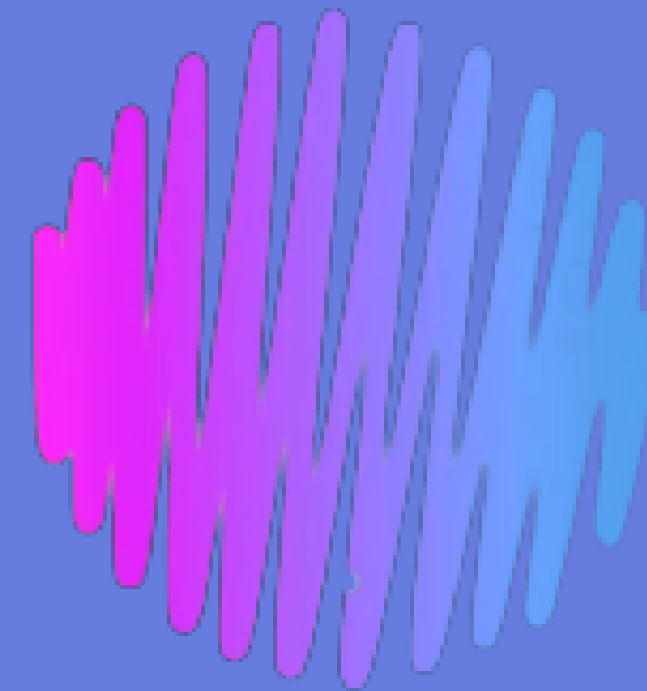


# CONVERSATORIO COMPOL



[www.conversatoriocompol.com.ar](http://www.conversatoriocompol.com.ar)



[conversatoriocompol](https://www.instagram.com/conversatoriocompol)



[compolargentina](https://twitter.com/compolargentina)

# SUCESIÓN HISTÓRICA DEL PJ CORRIENTES



[www.conversatoriocompol.com.ar](http://www.conversatoriocompol.com.ar)



[conversatoriocompol](https://www.instagram.com/conversatoriocompol)



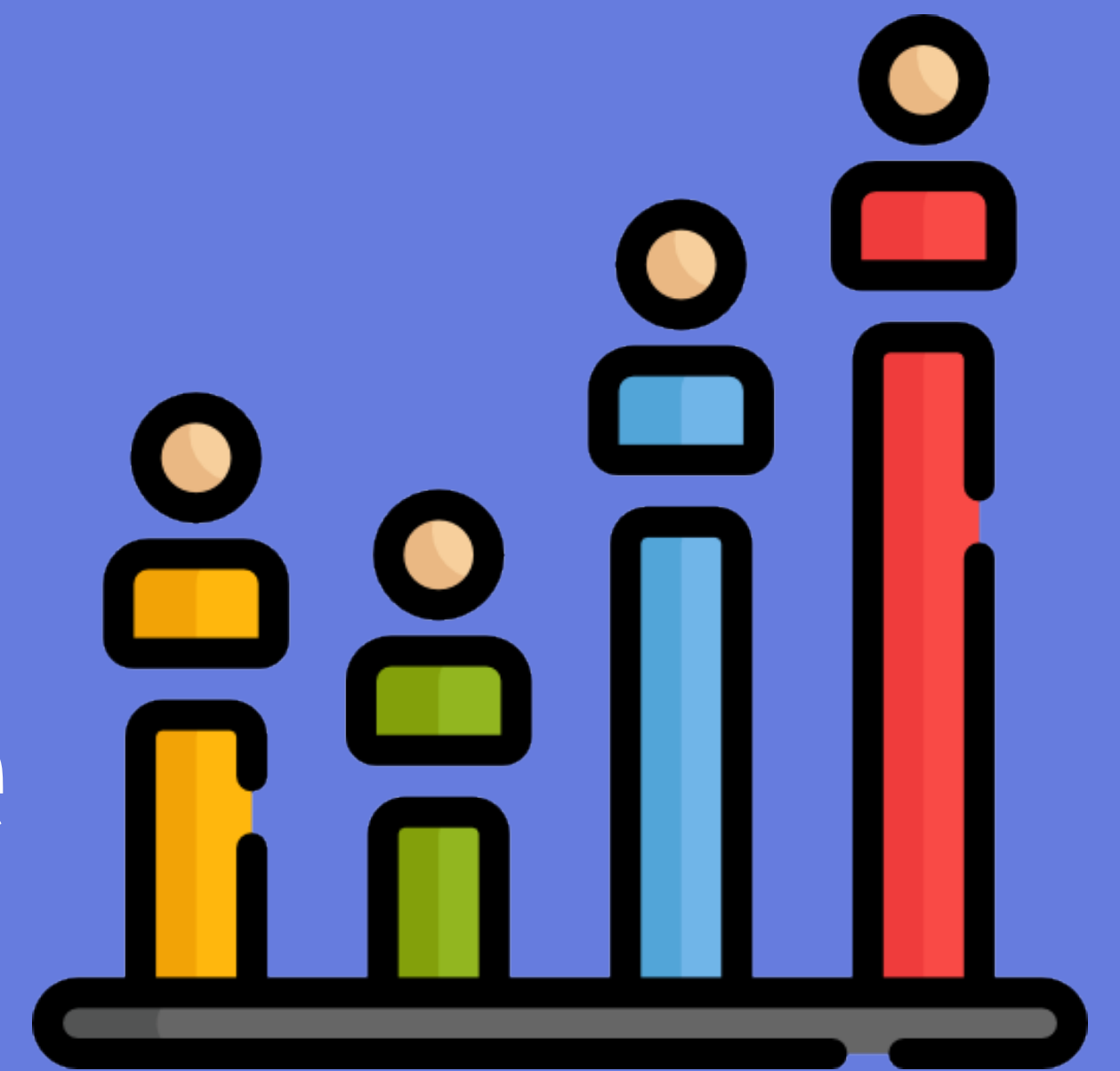
[compolargentina](https://twitter.com/compolargentina)

## Metodología

Monitoreo sistemático de OP a nivel provincia de Corrientes, realizada entre el 2 y el 7 de Octubre de 2022  
Se realizaron 500 entrevistas telefónicas, sobre un cuestionario cerrado

El diseño muestral fue probabilístico.

El nivel de confianza es de 95,5% y el margen de error es de +/-2,8 para el total de casos.



# SUCESIÓN HISTÓRICA DEL PJ CORRIENTES

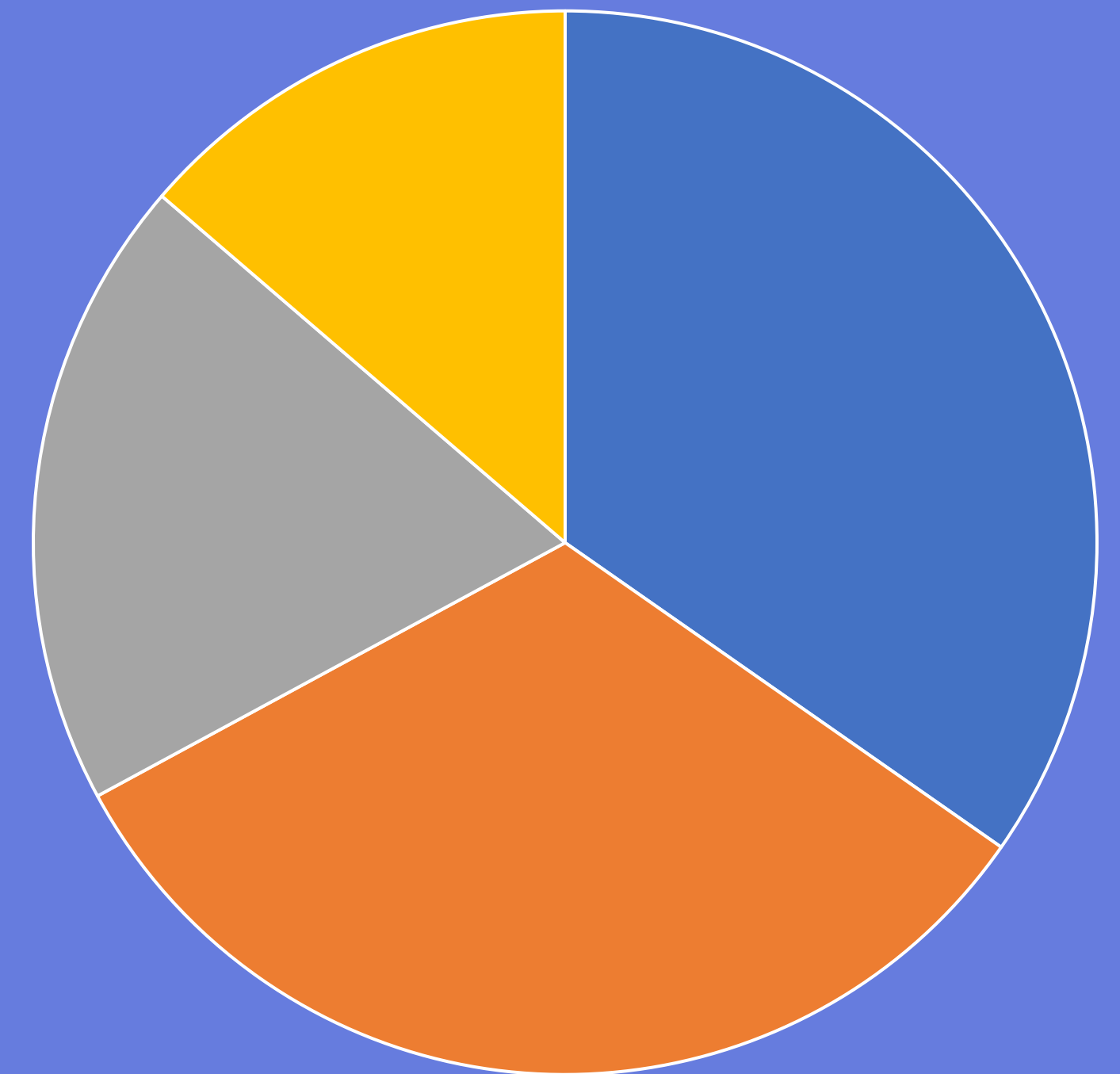
¿Quién cree que debería liderar el peronismo correntino tras los decesos de sendos dirigentes históricos?

Martín Barrionuevo. 34.7 %

Francisco González Cabañas. 32.4 %

Nancy Sand. 19.2 %

Martín Ascúa. 13.7 %



A decorative graphic on the left side of the image, consisting of a network of black dots connected by thin black lines, forming a complex web-like structure. The background is a gradient from purple on the left to blue on the right.

# Esteban Concia

 221 598-4270

[estebanconcia@gmail.com](mailto:estebanconcia@gmail.com)

CONVERSATORIO  
**COMPOL** 